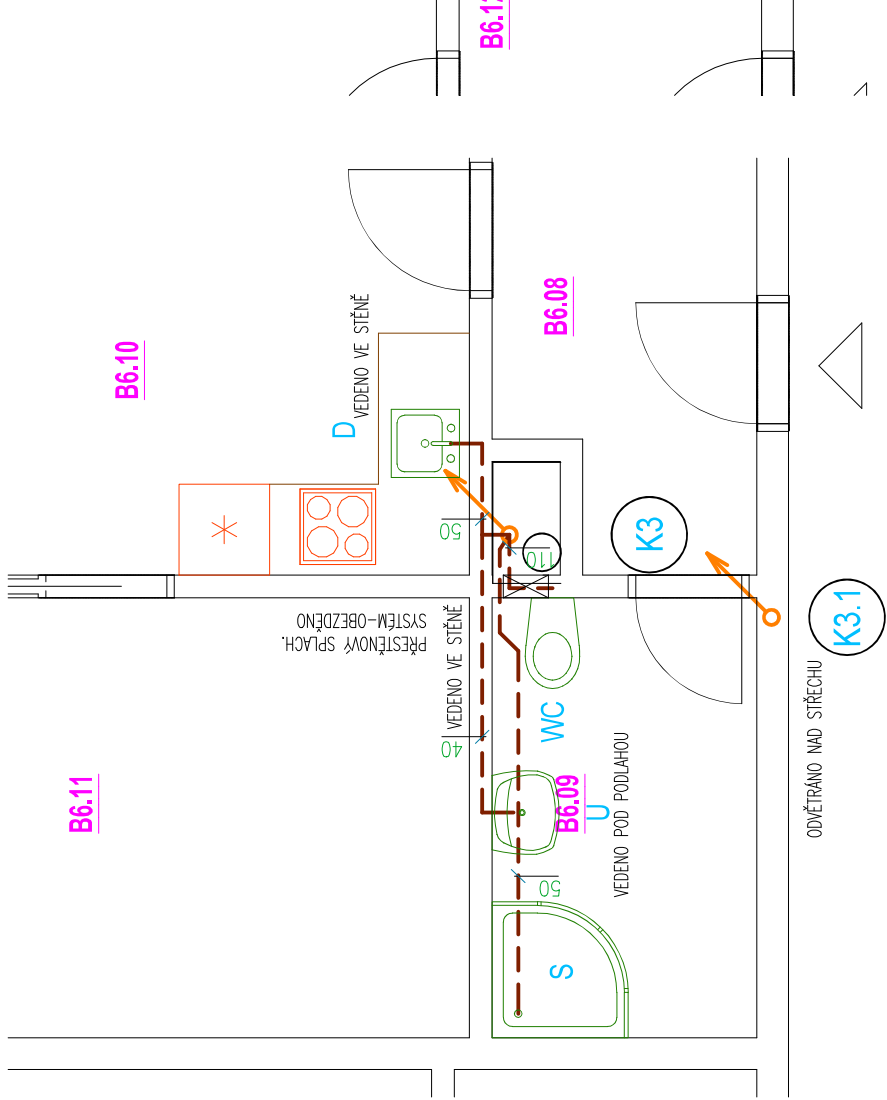


ZT1 - 6.NP - TYP.BUŇKA 6.09



U	UMYVADLO DITURVITOVÉ S JEDNÍM OTVOREM š = 55/60 cm	STOJÁNKOVÁ BATERIE – CHROM S OTVÍRANÍM ODPADU PŘIPOJENÍ G3/8"	1 ks
WC	KLOZET DIT. ZAVĚSNÝ SE ZADNÍM ODPADEM	PŘIPOJENÍ SPLACHOVAČE PŘES OCEL. HADICI – NAPOJENO NA ROHOVÝ VENTIL PARSEK G 3/8"	1 ks
SP	SPRCHOVÝ KOUT VANIČKA, ODPAD SPODNÍ š=90/90 (90/100) cm	NÁSTĚNNÁ BATERIE CHROM VČ. PŘÍSLUŠENSTVÍ : POHYBLIVÝ DRŽÁK, HADICE, SPRCHA,	1 ks
DZ	DŘEZ KUCHYŇSKÝ – NEREZOVÉ PROVEDENÍ 40/50 – 50/50 cm	STOJÁNKOVÁ BATERIE CHROM S OTV. ODPADU,PŘIPOJENÍ G3/8"	1 ks
VL	VÝLEVKA DÍDI. STOJATÁ SE ZADNÍM ODPADEM	NÁSTĚNNÁ BATERIE CHROM VČ. PŘÍSLUŠENSTVÍ : POHYBLIVÝ DRŽÁK, HADICE, SPRCHA,	0 ks

LEGENDA :

- WC

KLOSET DITURVITOVÝ–ZÁVĚSNÝ, PŘEDST.SYSTÉM
S ÚSPORNÝM SPLACHOVÁNÍM , ÚSP. ARMATURA
ODPAD ZADNÍ, D110
- U

UMYVADLO DITURVITOVÉ 55/60 cm S JEDNÍM
OTVOREM PRO BATERII, BATERIE STOJÁNKOVÁ
PÁKOVÁ UMYV. DN15, ZÁPACH. UZÁVĚRKA 40,
- U1

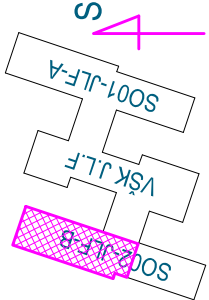
UMÝVÁTKO DITURVITOVÉ 35/45 cm S JEDNÍM
OTVOREM PRO BATERII, BATERIE STOJÁNKOVÁ
PÁKOVÁ UMYV. DN15, ZÁPACH. UZÁVĚRKA 40,
- SP

SPRCHOVÁ VANIČKA 90/90, 90/100, ODPAD
SPODNÍ, BATERIE NÁSTĚNNÁ SPRCH. PÁKOVÁ
DN15, S RUČNÍ SPRCHOU, ZAP.UZÁVĚRKA 50
- DZ

DŘEZ KUCHYŇSKÝ S JEDNÍM OTVOREM
PRO BATERII, BATERIE STOJÁNKOVÁ PÁKOVÁ
UMYVADLOVÁ DN15, ZÁPACH. UZÁVĚRKA 40,

- RV – ROHOVÝ VENTIL XXX 1/2", PRO
PŘIPOJENÍ HADICE SPLACHOVAČE
- SPB – STOJÁNKOVÁ PÁKOVÁ BAT. SMĚŠOVACÍ
- NPB – NÁSTĚNNÁ PÁKOVÁ BATERIE UMYVADLOVÁ
- KK – KULOVÝ KOHOUT
- KK+V – KULOVÝ KOHOUT S ODVODŇOVACÍM VENTILEM
- RKK – ROHOVÝ KULOVÝ KOHOUT S HADICOVÝM
NÁSTAVCEM PRO NAPOJENÍ PRAČKY, MÝČKY

UBYT. JEDN. č.	ST. KAN.	ST. ROZV. VODY	POZNÁMKA
B6.09	K3 - K3.1	S3	
B6.25	K8 - K8.1	S3	ZRCADLOVĚ OTOČENO



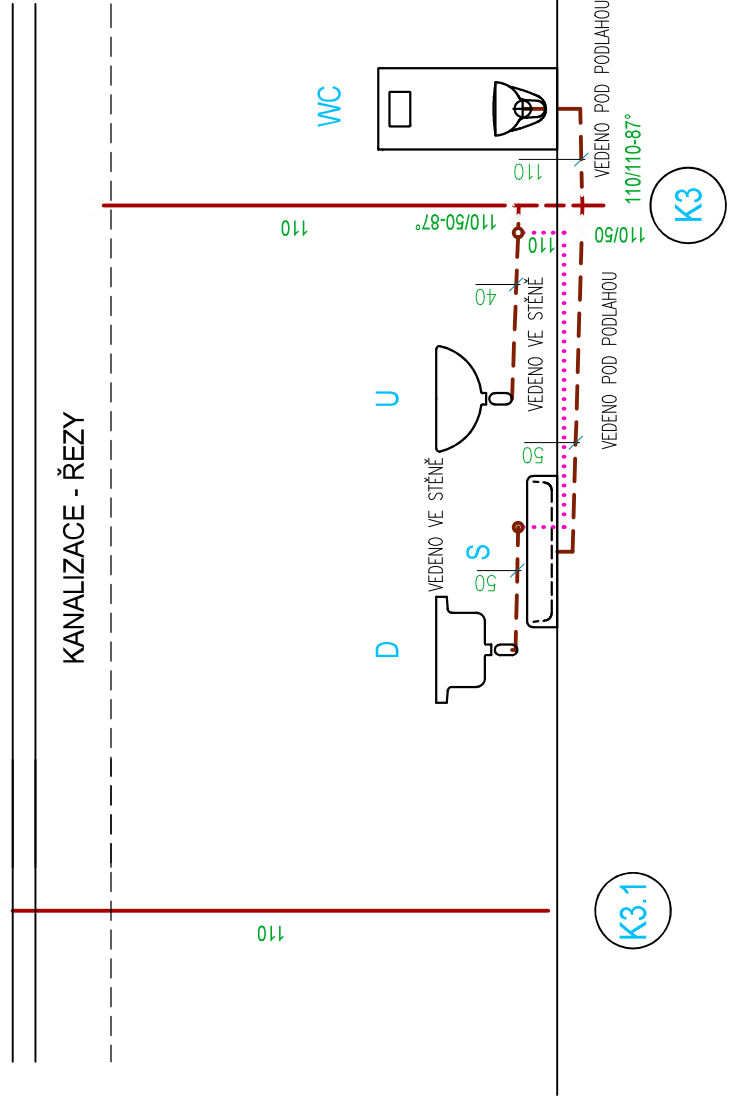
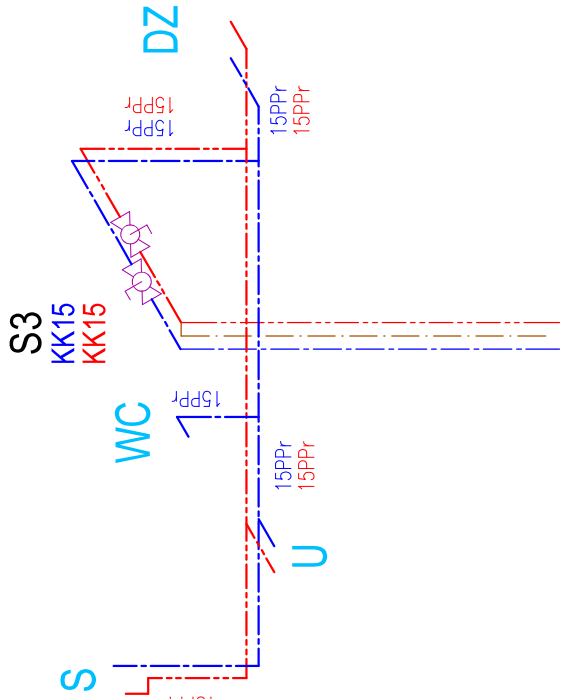
MONTÁŽ NOVÝCH ROZVODŮ ZTI VE SPOLEČNÝCH PROSTORÁCH
OBJEKTU KOORDINOVAT S ROZVODY ÚT, VZT, ELEKTRO - ŘEŠENO NA MTŽI!

DOKUMENTACE PRO PROVEDENÍ STAVBY

ÚROVEŇ PODLAHY 6. NP = + 14,295 m

Projektant	Ing. KUNERT R.	Odp.projektant	Ing. KUNERT R.	Ing. Roman KUNERT
Obec	OLOMOUC	Stav. úřad	OLOMOUC	IČO : 649 55 028 DIČ : CZ-6502030612
Investor	AKCE			Bryksova 489/36 tel. : OLOMOUC 783 01 +420 608708002 rkp@volny.cz
OBJEKT	SO-02 OBJEKT VŠK J. L. FISCHERA - B			
ČÁST	D.1.4. TECHNIKA PROSTŘEDÍ STAVEB			
PROFESE	D.1.4.1 ZDRAVOTECHNIKA			
NÁZEV	ZT1 - 6.NP - TYP.BUŇKA 6.09 + 6.25			
				Stupeň Formát Datum
				DPŠ 2 A4 08/2023
				Arch.číslo
				24 - 2314 - 1 / 26

ROZVOD VODY - AXONOMETRIE



IZOLACE ROZVODU SV, TV (PPR PN20)			
PRO POTRUBÍ VEDENÉ V PODLAZE, STĚNÁCH A PŘÍČKÁCH			
VODOVODNÍ POTRUBÍ DN – rozměr x tloušťka stěny (mm) – palce	POTRUBÍ TV+C IZOLACE MATERIÁL, TL.	POTRUBÍ SV IZOLACE MATERIÁL, TL.	
DN15 – 20 x 3,4 – 1/2"	pěnový PE 9 mm	pěnový PE 6 mm	
DN20 – 25 x 4,2 – 3/4"	pěnový PE 13 mm	pěnový PE 6 mm	

LEGENDA POTRUBÍ

- POTRUBÍ KANALIZACE VNITŘNÍ Ht
- POTRUBÍ –VNITŘNÍ LÉZATÉ
- POTRUBÍ KANALIZACE VNITŘNÍ Ht
–STOUPACÍ
- ROZVOD STUDENÉ VODY – SV
- ROZVOD TEPLÉ VODY – SV
- ROZVOD CÍRKULACE TEPLÉ VODY